

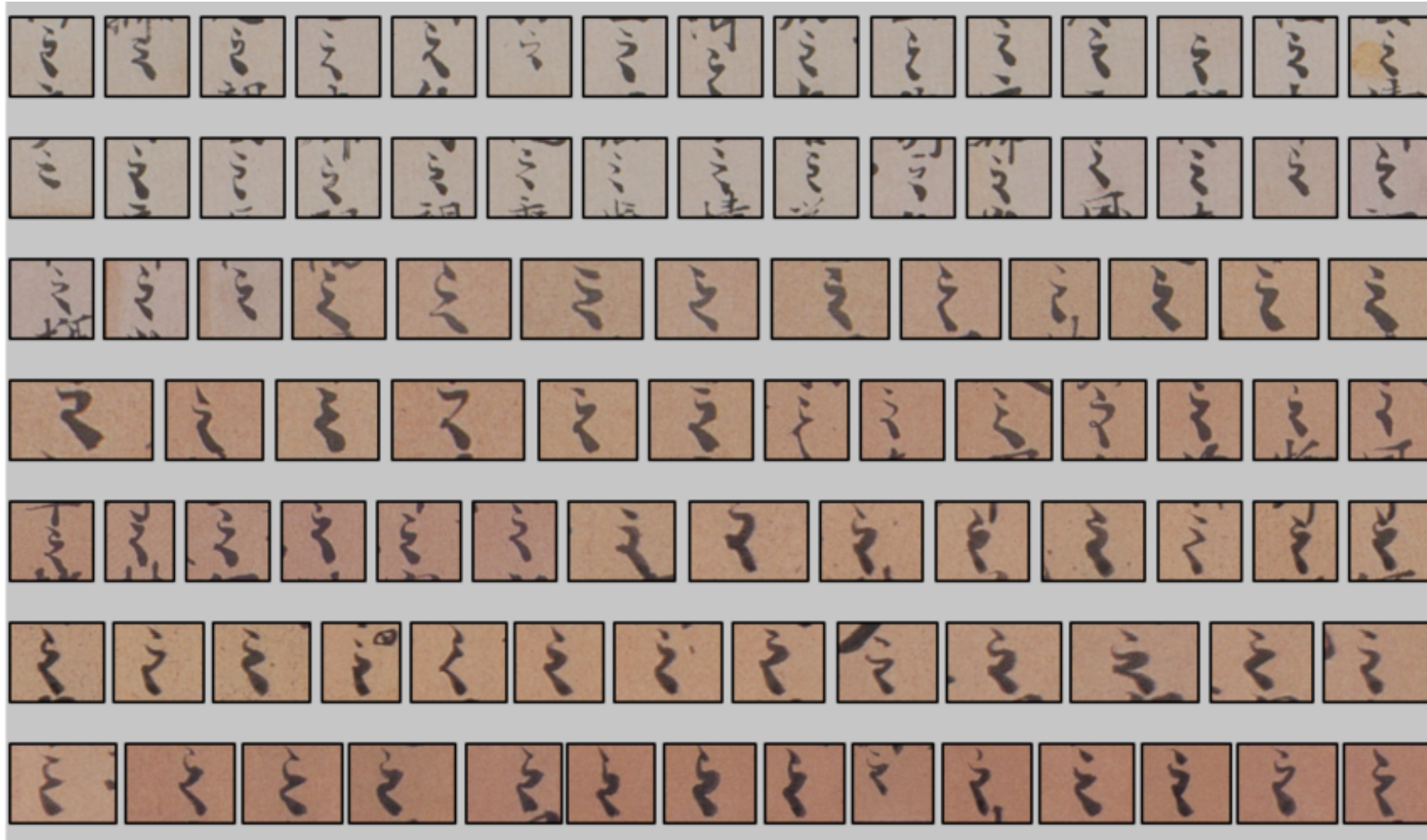
漢字の書体と字体

～承前～

石塚晴通

北海道大学名誉教授

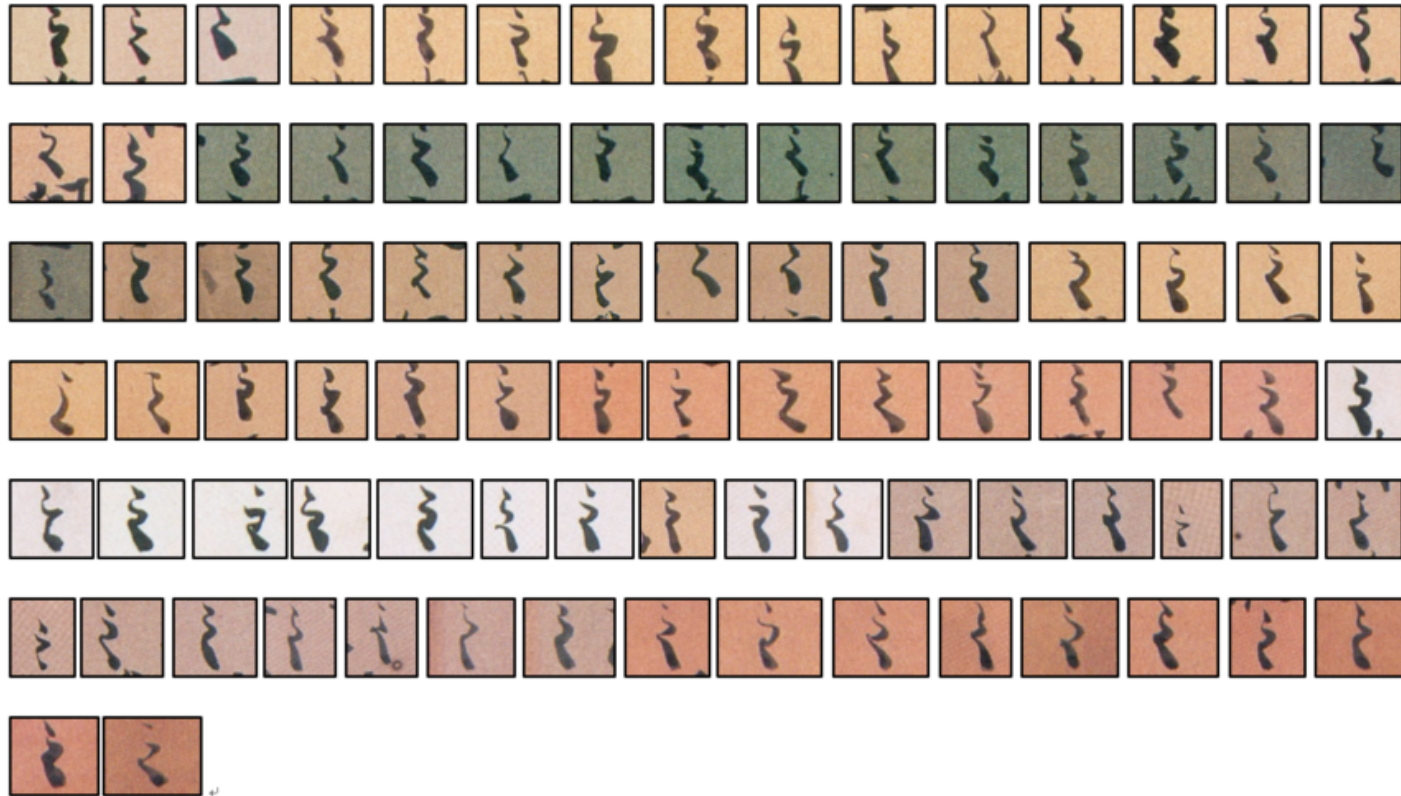
正倉院「詩序」の「之」445例(1)



正倉院「詩序」の「之」445例(2)



正倉院「詩序」の「之」445例(3)



字体標準一字画の連続と終画の右下がり。

例外4例-12紙9行2字目, 14-6-12, 14-7-1, 14-19-20。



正倉院「詩序」の「龍」20例



字体標準一字画の連続。

(22-14-7 の用例のみ楷書体の字体標準の異体)。



国宝小川本「真草千字文」の草書体 「道」25例

上 (近) 丩 (退) 道 (道) 逐 (逐) 途 (途) 通 (通) 造 (造)

連 (連) 逸 (逸) 逼 (逼) 遊 (遊) 運 (運) 過 (過) 遐 (遐)

道 (道) 達 (達) 遙 (遙) 遠 (遠) 遣 (遣) 適 (適) 遵 (遵)

遼 (遼) 邇 (邇) 邈 (邈) 隨 (隨)

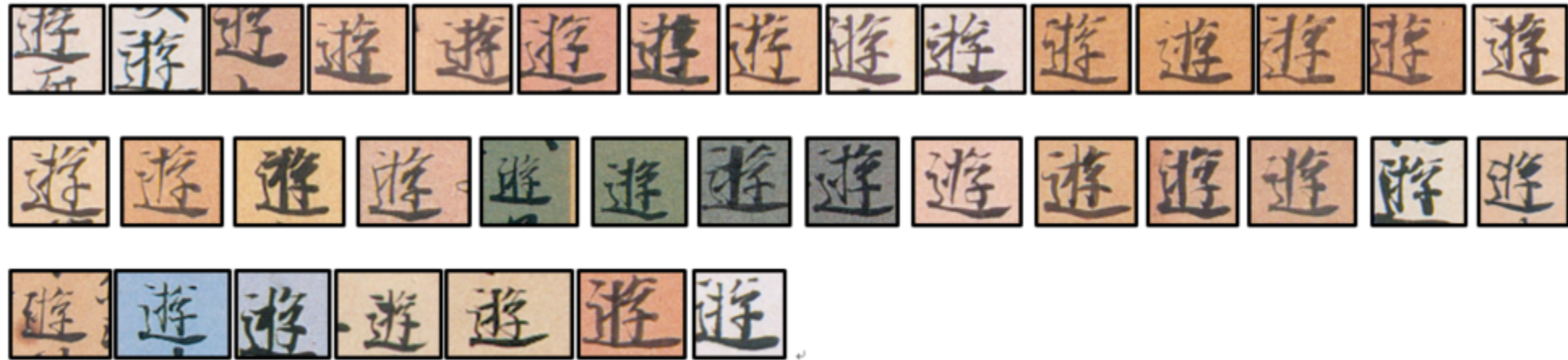
国宝小川本「真草千字文」の草書体 「言」25例

言1	<p>  (設)  (詠)  (詳)  (誅)  (誚)  (語)  (誠) </p> <p>  (誠)  (説)  (誰)  (談)  (論)  (諸)  (謂) </p> <p>  (謙)  (謝)  (謹)  (譏)  (讀)  (讀)  (謙) </p> <p>  (讓) </p>
言2	<p>  (訓)  (詩)  (調) </p>

国宝小川本「真草千字文」の草書体 「宀」 35例

宀 1	 (塞)  (字)  (宅)  (宇)  (宗)  (宙)  (定)
	 (宣)  (宮)  (宰)  (容)  (宿)  (寂)  (密)  (富)
	 (寐)  (寒)  (寓)  (寔)  (察)  (寡)  (寥)
	 (實)  (寧)  (審)  (寫)  (寵)  (寶)  (空)
	 (賓)  (冥)  (取)
宀 2	 (守)  (安)  (官)

「詩序」の「遊」36例



字体標準一字画の連続。

(パーツの連続に至る筆順に揺れアリ)。

「詩序」の「於」182例



字体標準一字画の連続。

(例外ナシ、楷書体の字体標準に揺れナシ、パーツの連続に至る筆順に揺れナシ)。